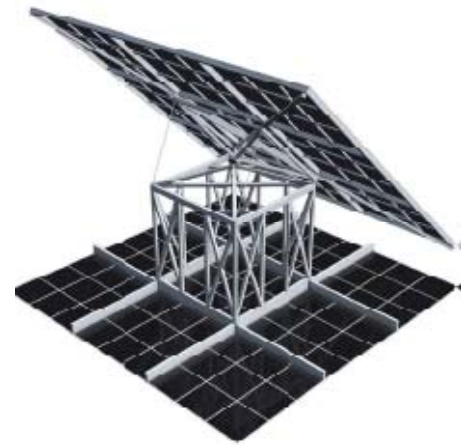
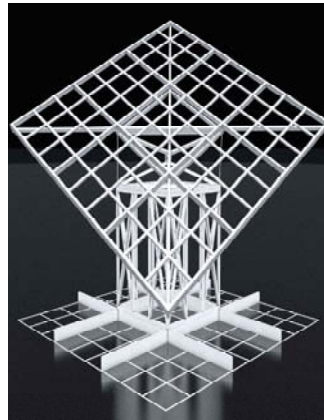
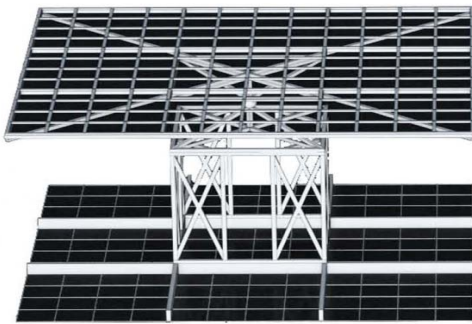


ELECTROLINERA - CARGA DE VEHICULOS POR PANELES SOLARES



La ELECTROLINERA es una CUBIERTA SOLAR BASCULANTE AUTO-ORIENTABLE, y es el sistema que ofrece la máxima captación solar por m² y panel, con el mínimo gasto energético para su movimiento.

De esta forma la cubierta solar se mueve siempre en dirección al sol, para capturar y almacenar al máximo la energía, después, esa energía es utilizada para cargar VEHICULOS ELECTRICOS.

La estructura central puede tener diversos usos: Kiosko de periodicos, cafetería, parada de autobus, chiringuito de playa, sombra urbana, parking cubierto, pérgola jardín...

Existen cuatro modelos estándar según necesidades y dimensiones : 12x12, 9x9, 6x6 y 3x3

NOMBRE	MICRO	PEQUEÑO	STANDAR	GRANDE
TAMAÑO PLANTA	3x3=9m ²	6x6=36m ²	9x9=81m ²	12x12=144m ²
ALTURA MEDIA	1,5m	3m	5m	6,5m
ALTURA MÁX	2,5m	4,5m	7m	9m
ALTURA MIN	1m	1,5m	2,5m	3,5m
DIMENSIÓN PERFIL	30x30mm	60x60mm	90x90mm	120x120mm
GRUESO PERFIL	3mm	6mm	9mm	12mm
Nº PANELES	9Ud	36Ud	81Ud	144Ud
POTENCIA TOTAL	1,35kW	5,40kW	12,15kW	21,60kW
ESPACIO CENTRAL	1x1=1m ²	2x2=4m ²	3x3=9m ²	4x4=16m ²
Nº COCHES	-	3Ud	8Ud	14Ud
Nº MOTOS	2Ud	6Ud	16Ud	28Ud